



PISU Asti - Ovest

Programma operativo regionale 2007/2013 finanziato dal F.E.S.R. a titolo dell'obiettivo "Competitività ed occupazione" Asse III.2.2 "Riqualificazione aree degradate". Progetto Integrato di Sviluppo Urbano (P.I.S.U.) denominato "Asti - Ovest".

Scheda O4

Riqualificazione area sportiva di Via Gerbi

Intervento A.1.6

Riqualificazione palazzetto dello sport

Scheda N° 662
Piano OO.PP 2012/2014

CUP MASTER
G36H11000270002
CUP G32D11001560002

PROGETTO
ESECUTIVO

ESECUTIVO STRUTTURALE

Progettista
Geom. Luigi RUSSO

Collaboratori tecnici del RUP
Ing. Marina PARRINELLO

Consulenza

Arch. Giuseppe Ramello

Il Responsabile del Procedimento
Arch. P. A. SCARAMOZZINO

CARATTERISTICHE

CEMENTO tipo: 325
Cls: C20/25
- fck: 20 MPa - Rck: 250 daN/cm²
- fcd: 11,33 MPa
Classe consistenza: S3
Classe esposizione: XC2 (travi e solai)
INERTI: puliti e lavati

ACCIAIO: B 450 C
- fyk: 450 MPa
- fyd: 391,3 MPa
Coeff. convenz. di omogeneizzazione: n = 15
Sigma terreno: vedi relazione geologica
Strutture di elevazione: pilastri in c.a., muri in c.a.

SOLETTA COPERTURA
Carico Permanente Strutturale G1 400 daN/m²
Carico Permanente Non Strutturale G2 50 daN/m²
Carico Variabile Q 170 daN/m²

COPRIFERRO
Fondazioni: cm 5
Muri in elevazione: cm 3 min
Solaio: inf. cm 3 - sup. cm 2

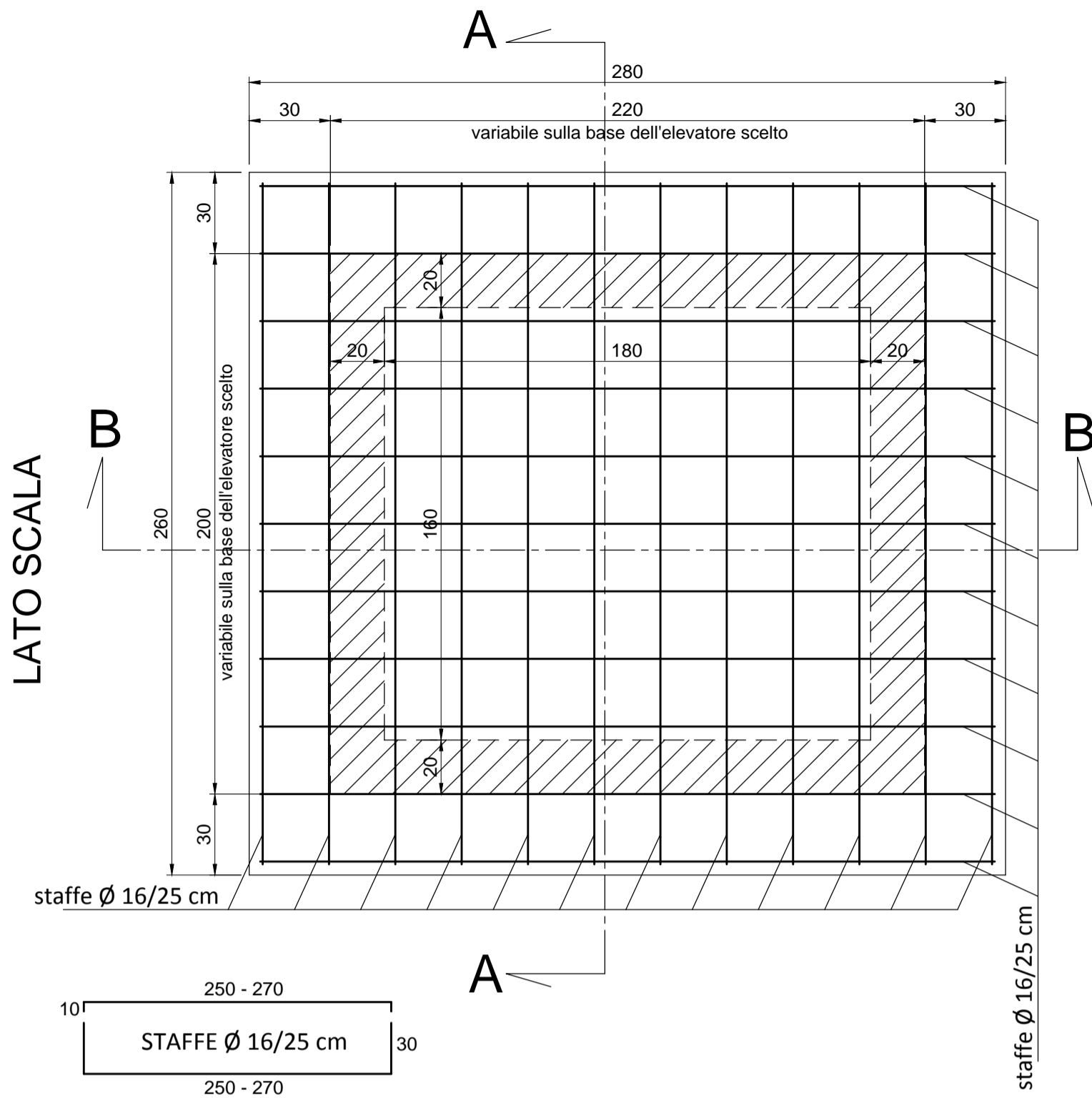
Posizionare negli angoli delle pareti verticali aumento di armatura pari a \varnothing 12/10 cm verticali per una lunghezza pari a 1/5 della lunghezza della parete

NOTA IMPORTANTE:
LE QUOTE INTERNE DEL VANO ELEVATORE SONO INDICATIVE.
GLI INGOMBRI SARANNO DEFINITI CON PRECISIONE SULLA BASE DELL'ELEVATORE SCELTO DALLA DITTA APPALTATRICE

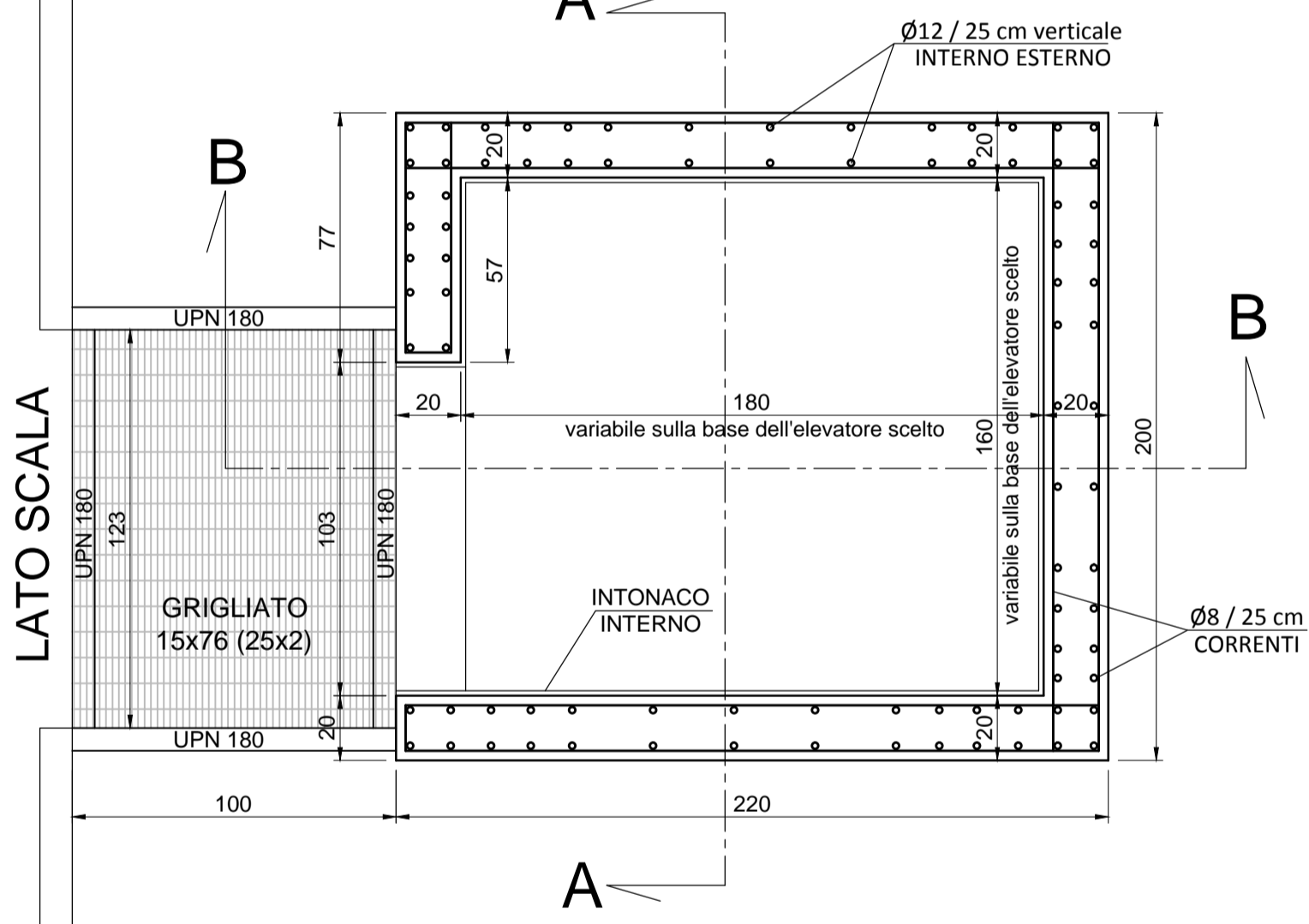
VERIFICARE LA POSIZIONE DEGLI EVENTUALI SCARICHI IN CANTIERE E PREVEDERE I FORI DI AREAZIONE OBBLIGATORI SECONDO LE RICHIESTE DELLA DITTA INSTALLATRICE DELL'ELEVATORE

AVVISARE LA DIREZIONE LAVORI PRIMA DEI GETTI

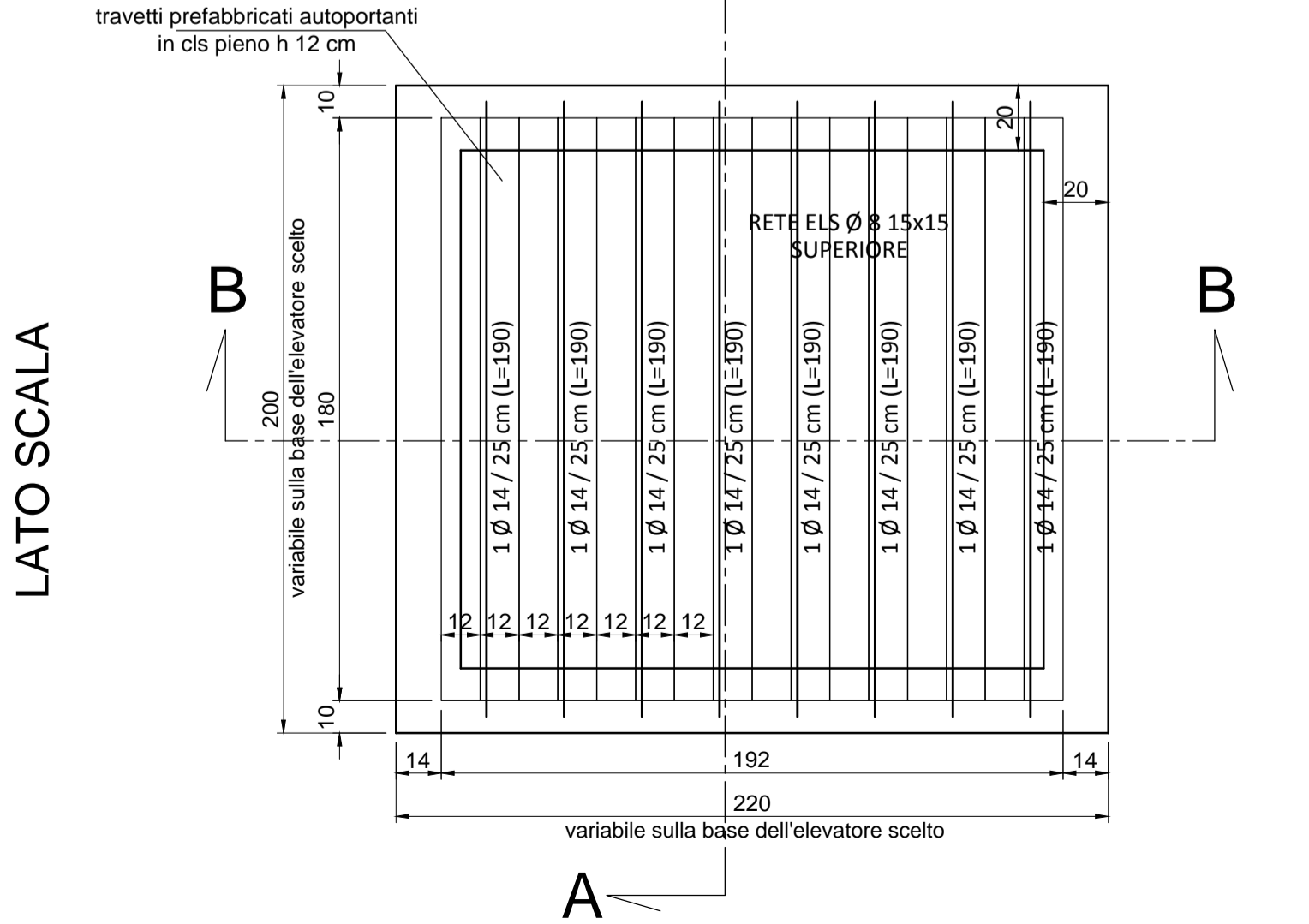
PIANTA FONDAZIONE



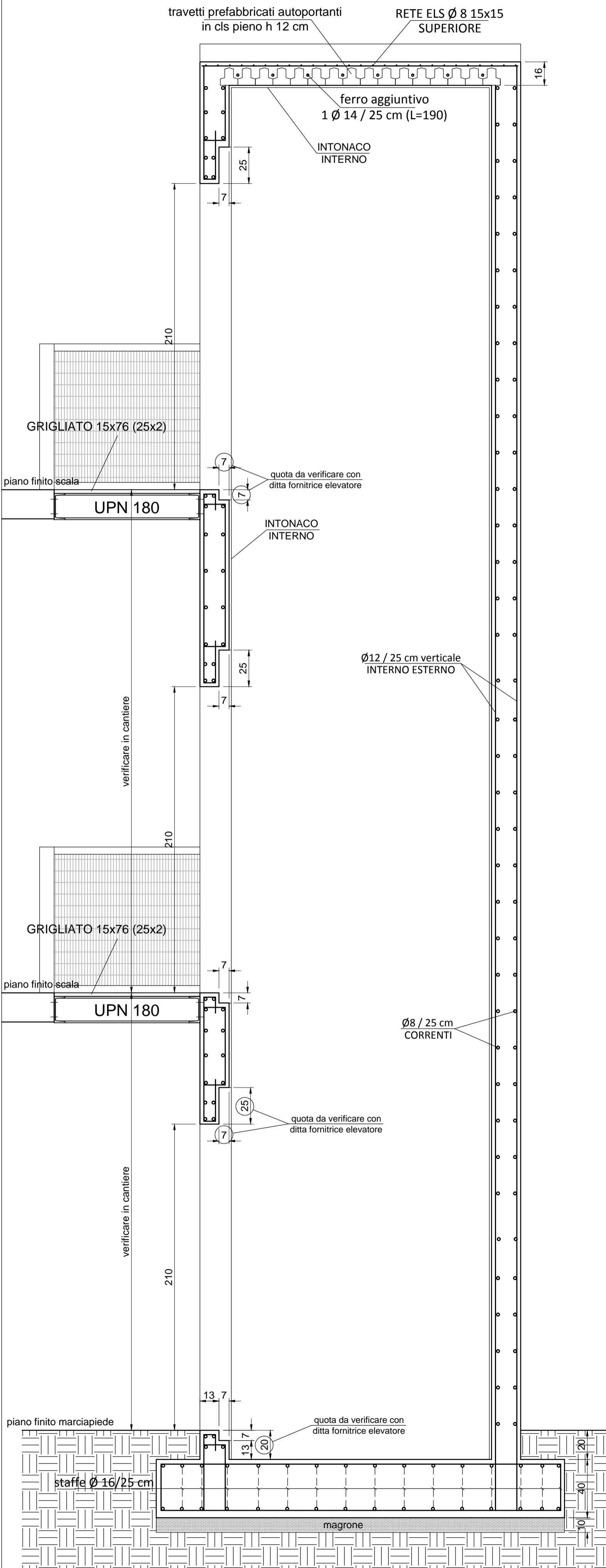
PIANTA SBARCO ELEVATORE



PIANTA SOLAIO COPERTURA



SEZIONE B - B



SEZIONE A - A

